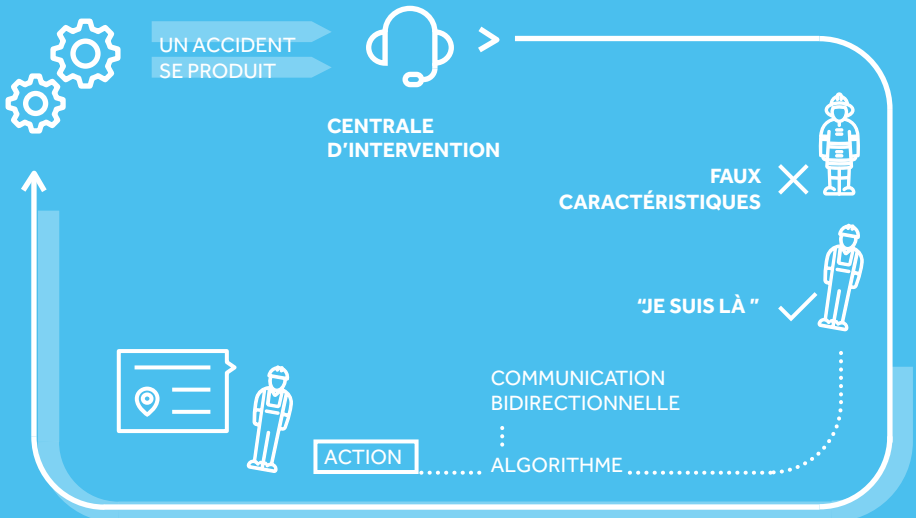




Optimisez vos activités et protégez votre personnel

Momentum est l'instrument idéal pour optimiser les interventions, protéger le personnel et assurer une continuité opérationnelle.

Grâce à Momentum, système intégré pour la gestion des urgences, vous pouvez sélectionner la bonne personne pour les interventions liées à votre activité. Momentum est un instrument utile pour gérer les interventions en cas de pannes ou de problèmes techniques, mais aussi en cas d'événements imprévus mettant en danger la vie des personnes.



Le système Momentum est très flexible et peut ainsi être adapté à n'importe quelle exigence. Il existe deux domaines principaux d'application:

01 La gestion des interventions

S'il arrive un événement imprévu, Momentum permet d'alerter les personnes concernées en fonction de leurs compétences, leur rôle, leur localisation et leur disponibilité. La plateforme permet de garder la situation sous contrôle et d'optimiser la gestion de l'intervention.

02 Protection du personnel

Une moyenne ou entreprise a probablement des collaborateurs dispersés un peu partout dans le monde et certains d'entre eux ne travaillent peut-être même pas au bureau. Momentum est un instrument qui permet de communiquer en toutes circonstances avec vos ressources humaines.

Comment l'utiliser

Prenons l'exemple d'un gestionnaire d'un réseau de distribution d'énergie. Qu'est-ce qui se passerait en cas de panne en fin de semaine? Qui pourrait intervenir?

01

Momentum sélectionne le personnel:
· Qui est à même de réparer la panne
· Qui est disponible en fin de semaine



Les alarmes sont envoyées par email, sms et notifications push.

02

03

Le personnel spécialisé reçoit le message d'alarme, renvoie un feedback et intervient.



Momentum est l'**instrument idéal** pour communiquer avec les **bonnes personnes** au **bon moment**.